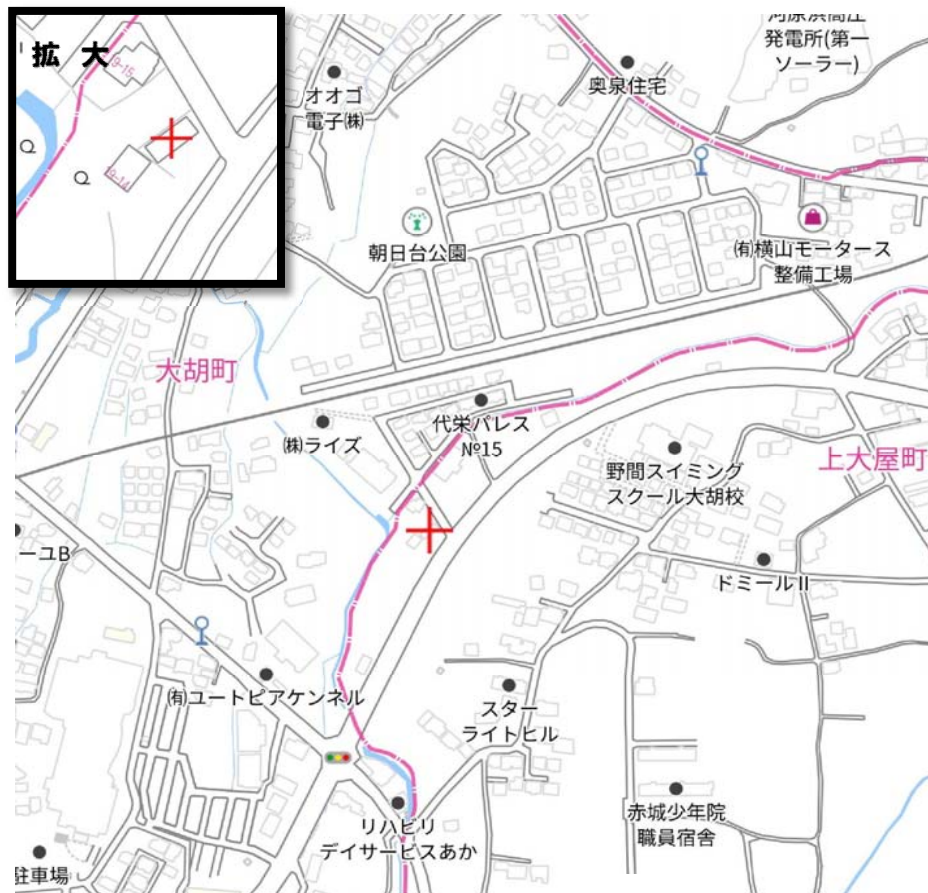


前橋市上大屋町

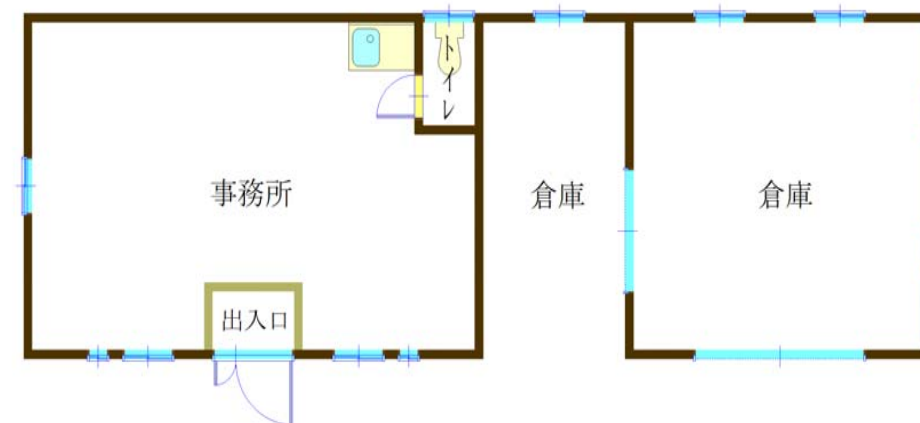
1580万円

売事務所
倉庫

土地	面積	206.66㎡(62.51坪)
	地目	宅地
	地勢	平坦
建物	接道	二方 南東(14.0m~15.1m) 北東(7.0m)
	面積	62.10㎡(18.78坪)
	種類	事務所・倉庫
	構造	木造合金メッキ鋼板ぶき平屋建
	築年月日	令和1年8月23日新築
	間取り	ワンフロア+倉庫
	駐車場	有
備考	都市計画	非線引き区域
	用途地域	準工業地域
	建ぺい率	60%
	容積率	200%
	給水	公営
	排水	公共下水地域
	ガス	都市ガス地域外
	学校区	大胡東小学校／大胡中学校
その他	引渡し	応談



- 敷地面積 約62坪(206.66㎡) ■事務所面積 約18坪(62.10㎡)
- 現況事務所仕様 ●公共下水地域
- 隣接地の売地 約105坪(349㎡)も併せてご購入も可能です



事務所の他、学習塾、習い事教室、児童厚生施設等にご利用
できます
改装する事で美容室等の店舗としても利用できそうです



株式会社 アイアール

群馬県知事(4)6883号 〒372-0812 群馬県伊勢崎市連取町3094-3
FAX 0270-75-1164 E-mail: info@ir116.co.jp URL: http://www.ir116.co.jp

※現況と図面が異なる場合、現況を優先します

TEL 0270-75-1163

管理番号: 1040654 担当: 羽鳥
取引形態: 媒介(専属専任) 報酬: 分かれ

物件概要書

令和8年2月12日
株式会社 アイアール
担当：羽鳥

土地

所在：前橋市上大屋町
地番：19番17
地目：宅地
地積：206.66 m² (62.51 坪)
地勢：平坦

建物

所在地：前橋市上大屋町19番地17 家屋番号19番17
種類：事務所・倉庫
構造：木造合金メッキ鋼板ぶき平家建
築年日：令和1年8月23日新築
床面積：62.10 m² (18.78 坪)

取引希望金額：1,580 万円

引渡日：応談

都市計画：非線引き区域

用途地域：準工業地域

建蔽率、容積率：60%、200%

交通：上毛電鉄上毛線 大胡駅 約1.0km

学校区：大胡東小学校 約1.2km 大胡中学校 約1.4km

商業施設：ベイシアマート 約700m ショッピングセンターアイム 約500m

道路：南東側公道（県道）幅員14.0m～15.1m 接面約13.8m（測量図より）

北東側公道（市道）幅員7.0m 接面約13.0m（測量図より）

電気：東京電力

水道：公営

污水及び雑排水：公共下水地域

雨水：敷地内浸透

ガス：都市ガス地域外

文化財：包蔵地内（上大屋ハケミ子遺跡に該当）

取引形態：専属専任媒介

売却条件：現況一括売買

手数料：分かれ

指値可能金額：買付を頂ければ交渉致します

広告掲載：可

写真掲載：可

その他：全部事項、公図、公課証明書、道路図面、上下水道図面、間取り図、
現地案内図 用意あり

資料の必要な方はお手数ですがお問合せ下さい



280m